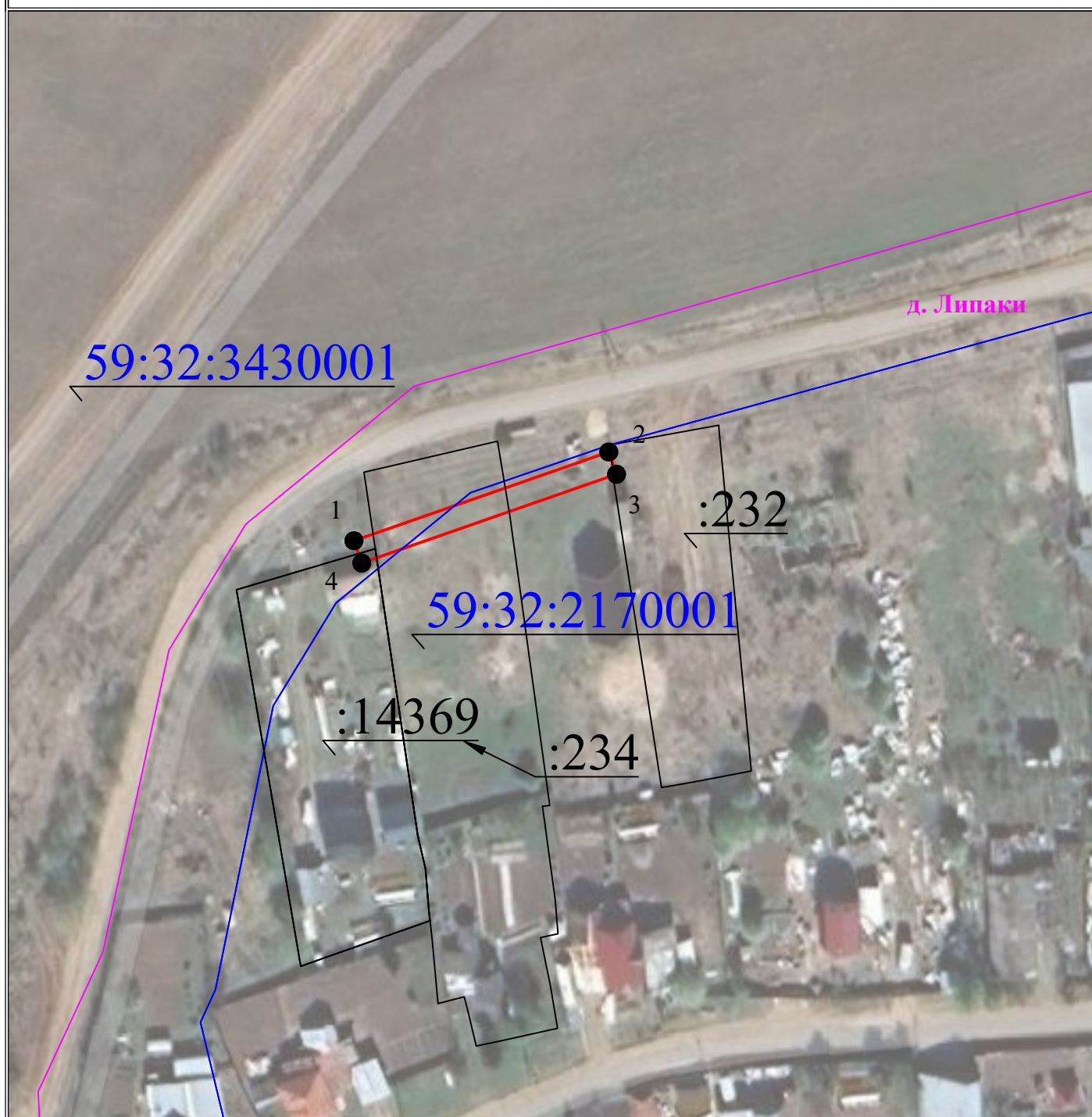


# Схема расположения границ публичного сервитута для эксплуатации объекта

ВЛ-0,4 кВ ТП 6379 Лесная

(наименование объекта)



## Используемые условные знаки и обозначения:

Масштаб 1:1000

	1 - обозначение характерной точки границы устанавливаемого публичного сервитута		д. Липаки - наименование населенного пункта
	- границы земельных участков, попадающих в зону публичного сервитута		- ось линии, контур объекта
	- граница кадастрового квартала		- граница устанавливаемого публичного сервитута
59:01:2010331	- номер кадастрового квартала		
:123	- кадастровый номер земельного участка		